



Sprzęt dedykowany do przechowywania krwi i preparatów krwiopochodnych

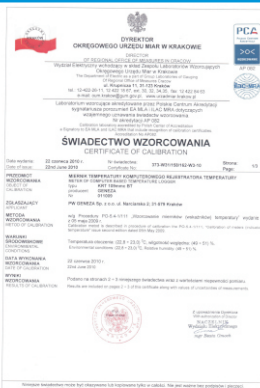
KRAKÓW
GENEZA
Rok założenia 1990

WERSJA G

- wbudowany rejestrator temperatury marki "GENEZA"
- korpus zewnątrz biały
- wnętrze wykonane ze stali nierdzewnej
- izolacja wykonana z ekologicznej pianki
- sterowanie z wyświetlaczem LED
- obieg powietrza wymuszony
- nogi regulowane
- oświetlenie wnętrza komory chłodniczej
- zamek drzwi na klucz
- automatyczne odszranianie oraz odparowanie kondensatu
- drzwi przeszklone
- alarm dźwiękowy wysokiej/niskiej temperatury
- alarm otwartych drzwi
- alarm zaniku napięcia



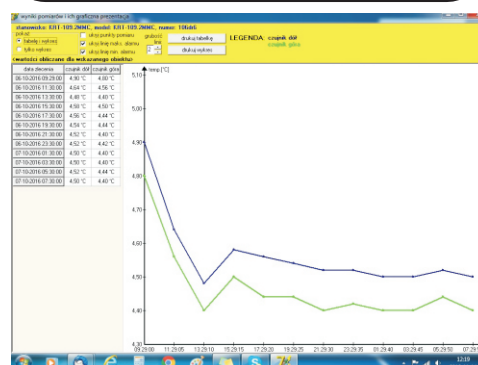
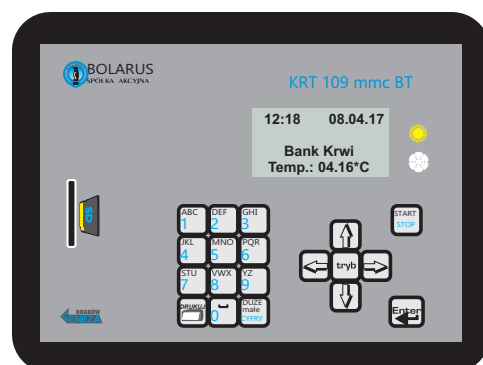
+4°C **700 l**



Spójność pomiarowa do wzorca państwowego

KRT-109 MMC BT

- wzorcowanie w Urzędzie Miar RP
- zakres pomiaru: -90°C do +200°C
- rozdzielczość 0,02°C
- wyświetlacz alfanumeryczny 4 x 16 znaków
- Komunikacja z PC: RS - 232, RS - 485, USB, WiFi, karta SD
- dwa czujniki temperatury Pt - 100
- współpracuje z Windows XP, Vista, 7, 8.1, Windows 10



Komputerowy monitoring temperatury w szafie chłodniczej zgodnie z wymaganiami Rozporządzenia Ministra Zdrowia w sprawie "Leczenia krwią w podmiotach leczniczych"

WS-711M	Szerokość	Głębokość	Wysokość
Zewnątrz	720	860	2020
Wewnątrz	600	695	1505

Wymiary [mm]

Dane techniczne

Pojemność	Ciężar	Zakres Temperatury	Otoczenie	Zasilanie	Czynnik Chłodniczy	Ilość Drzwi	Ilość Komór
700 [dcm ³]	135 [kg]	+2 do +6°C	+16..+30°C	230/50[V/Hz]	R-134a	1	1

Wyposażenie standardowe:

- 3 półki metalowe plastyfikowane (530mm x 650mm)
- 6 przewodnic półek
- instrukcja obsługi szafy chłodniczej
- instrukcja obsługi rejestratora temperatury
- karta gwarancyjna szafy chłodniczej
- karta gwarancyjna rejestratora temperatury
- wykaz punktów serwisowych

Wyposażenie opcjonalne:

- półka metalowa plastyfikowana
- półka ze stali nierdzewnej INOX
- pedał do otwierania drzwi nogą
- szuflady ze stali nierdzewnej (max 6 szt)
- kółka (2 z blokadą) - wysokość szafy-2 cm
- stelaż z haczykami na woreczki (8 kpl)
- program komputerowy "Obsługa Mierników Geneza"
- router WiFi do transmisji bezprzewodowej
- integrator systemu RS-485

Profesjonalna, polska jakość
Firmy BOLARUS S.A i PW "Geneza" sp z o.o opracowują i produkują wszystkie urządzenia i systemy wyłącznie w Polsce