



Sprzęt dedykowany do przechowywania krwi i preparatów krwiopochodnych

KRAKÓW
GENEZA
Rok założenia 1990

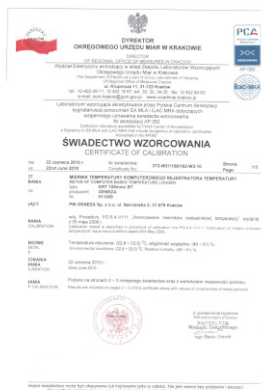
WERSJA G

- wbudowany rejestrator temperatury marki "GENEZA"
- korpus zewnętrzny biały
- wnętrze wykonane ze stali nierdzewnej
- izolacja wykonana z ekologicznej pianki
- sterowanie z wyświetlaczem LED
- obieg powietrza wymuszony
- nogi regulowane
- oświetlenie wnętrza komory chłodniczej
- zamek drzwi na klucz
- automatyczne odszranianie oraz odparowanie kondensatu
- drzwi przeszkłone
- alarm dźwiękowy wysokiej/niskiej temperatury
- alarm otwartych drzwi
- alarm zaniku napięcia

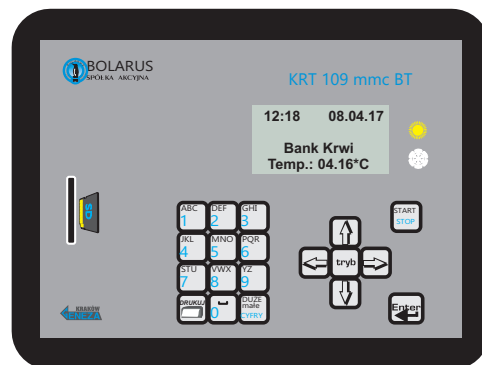
+4°C **1400 l**



WS-147M



Spójność pomiarowa do wzorca państwowego

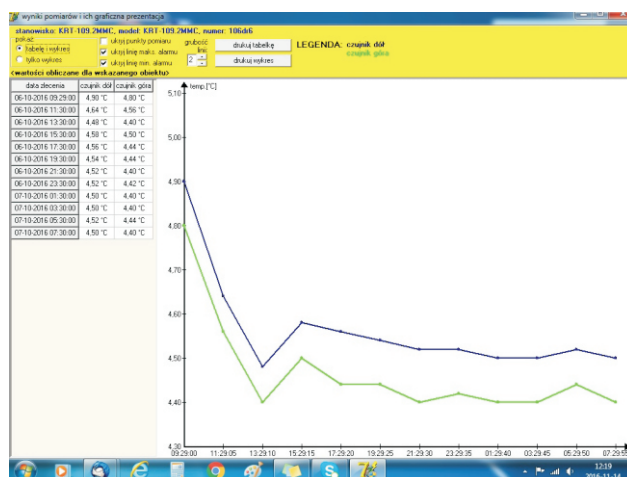


Wymiary [mm]

WS-147M	Szerokość	Głębokość	Wysokość
Zewnętrzny	1440	860	2020
Wewnętrzny	1300	695	1505

KRT-109 MMC BT

- wzorcowanie w Urzędzie Miar RP
- zakres pomiaru: - 90°C do +200°C
- rozdzielczość 0,02°C
- wyświetlacz alfanumeryczny 4 x 16 znaków
- Komunikacja z PC: RS - 232, RS - 485, USB, WiFi, karta SD
- dwa czujniki temperatury Pt - 100
- współpracuje z Windows XP, Vista, 7, 8.1, Windows 10



Komputerowy monitoring temperatury w szafie chłodniczej zgodnie z wymaganiami Rozporządzenia Ministra Zdrowia w sprawie "Leczenia krwią w podmiotach leczniczych"

Dane techniczne

Pojemność	Ciężar	Zakres Temperatury	Otoczenie	Zasilanie	Czynnik Chłodniczy	Ilość Drzwi	Ilość Komór
1400 [dcm ³]	215 [kg]	+2 do +6°C	+16..+30°C	230/50[V/Hz]	R-134a	2	1

Wyposażenie standardowe:

- 6 półek metalowych plastyfikowanych (530mm x 650mm)
- 12 przewodnic półek
- instrukcja obsługi szafy chłodniczej
- Instrukcja obsługi Rejestratora temperatury
- karta gwarancyjna szafy chłodniczej
- karta gwarancyjna rejestratora temperatury
- wykaz punktów serwisowych

Wyposażenie opcjonalne:

- półka metalowa plastyfikowana
- półka ze stali nierdzewnej INOX
- pedał do otwierania drzwi nogą
- Szufłady ze stali nierdzewnej (max 12 Szt)
- kółka (2 z blokadą) - wysokość szafy-2 cm
- stelaż z haczykami na woreczki (8 kpl)
- program komputerowy "Obsługa Mierników Geneza"
- router WiFi do transmisji bezprzewodowej
- integrator systemu RS-485

Profesjonalna, polska jakość
Firmy BOLARUS S.A i PW "Geneza" sp z o.o opracowują i produkują
wszystkie urządzenia i systemy wyłącznie w Polsce