

Polska myśl techniczna dla akredytowanego laboratorium badawczego

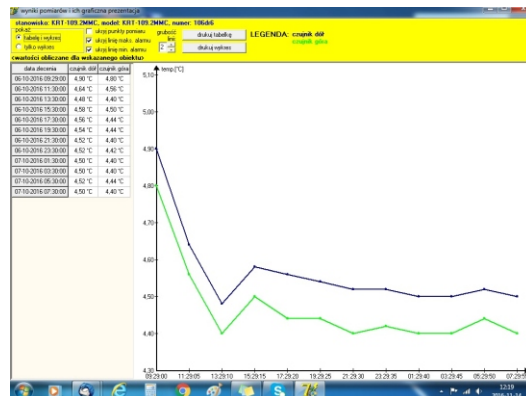
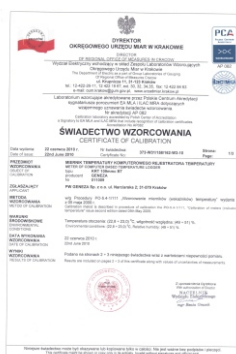
Geneza HQ-MSystem to bezprzewodowy, wysokiej jakości system pomiarowy dedykowany do monitoringu temperatury, wilgotności względnej oraz ciśnienia atmosferycznego w akredytowanym laboratorium badawczym.

Inżynierowie Firmy PW "Geneza" sp z o.o, posiadający ponad 25 letnie doświadczenie w projektowaniu i w nadzorze nad produkcją systemów pomiarowych dla laboratoriów akredytowanych, opracowali i wdrożyli do produkcji kompleksowy zestaw do monitoringu parametrów wymaganych przez System Zarządzania Jakością Laboratoriów Badawczych określonych w normie PN-EN ISO/IEC 17025:2005 oraz Polskie Centrum Akredytacji (PCA).

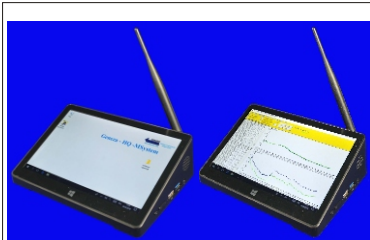
Zestaw składa się z modułów pomiarowych w wersjach jednokanałowych, dwukanałowych, czterokanałowych i ośmiokanałowych. Do każdego modułu pomiarowego można podłączyć odpowiednią ilość czujników pomiarowych. Moduł pomiarowy jest wyposażony w nieulotną pamięć do zapisu wyników pomiarowych oraz miniUPS podtrzymujący rejestrację na wypadek awarii zasilania z sieci 230 Volt. Specjalizowany router WiFi pozwala na szyfrowaną, radiową transmisję danych do stacji bazowej. Stacja bazowa może obsługiwać nawet kilkadziesiąt modułów pomiarowych będących w jej zasięgu. Zbierane przez stację bazową wyniki pomiaru są od razu przetwarzane przez wbudowany do niej komputer jednoukładowy z systemem operacyjnym Windows 10 i programem "Obsługa Mierników Geneza". Stacja bazowa pozwala też na zdalne zaprogramowanie poszczególnych lub wszystkich jednocześnie modułów pomiarowych. Wersja profesjonalna stacji bazowej jest wyposażona w ekran dotykowy 8,9 cala.

Nasz sprzęt - Państwa korzyści

+4°C 1400 l



Produkujemy moduły pomiarowe do laboratoryjnych, medycznych i farmaceutycznych szaf chłodniczych oraz do szaf mroźniczych, ciepłarek i łaźni wodnych. Wzorcowane przez Urząd Miar RP, moduły pomiarowe zapewniają spójność pomiarową do wzorca państwowego. Zestaw spełnia wymagania Dobrej Praktyki Laboratoryjnej (GLPs). Opcjonalnie dostarczamy homologowany modem GSM wysyłający powiadomienia SMS o alarmach.



Stacja bazowa wersja profesjonalna:

- czterordzeniowy procesor Intel
- 4 GB pamięci RAM, 64 GB Dysk SSD,
- zewnętrzna antena WiFi
- 8,9 cala ekran dotykowy
- karta pamięci SD
- gniazdo LAN do drukarki sieciowej
- 3 * USB



Przykładowy moduł pomiarowy z routerem WiFi